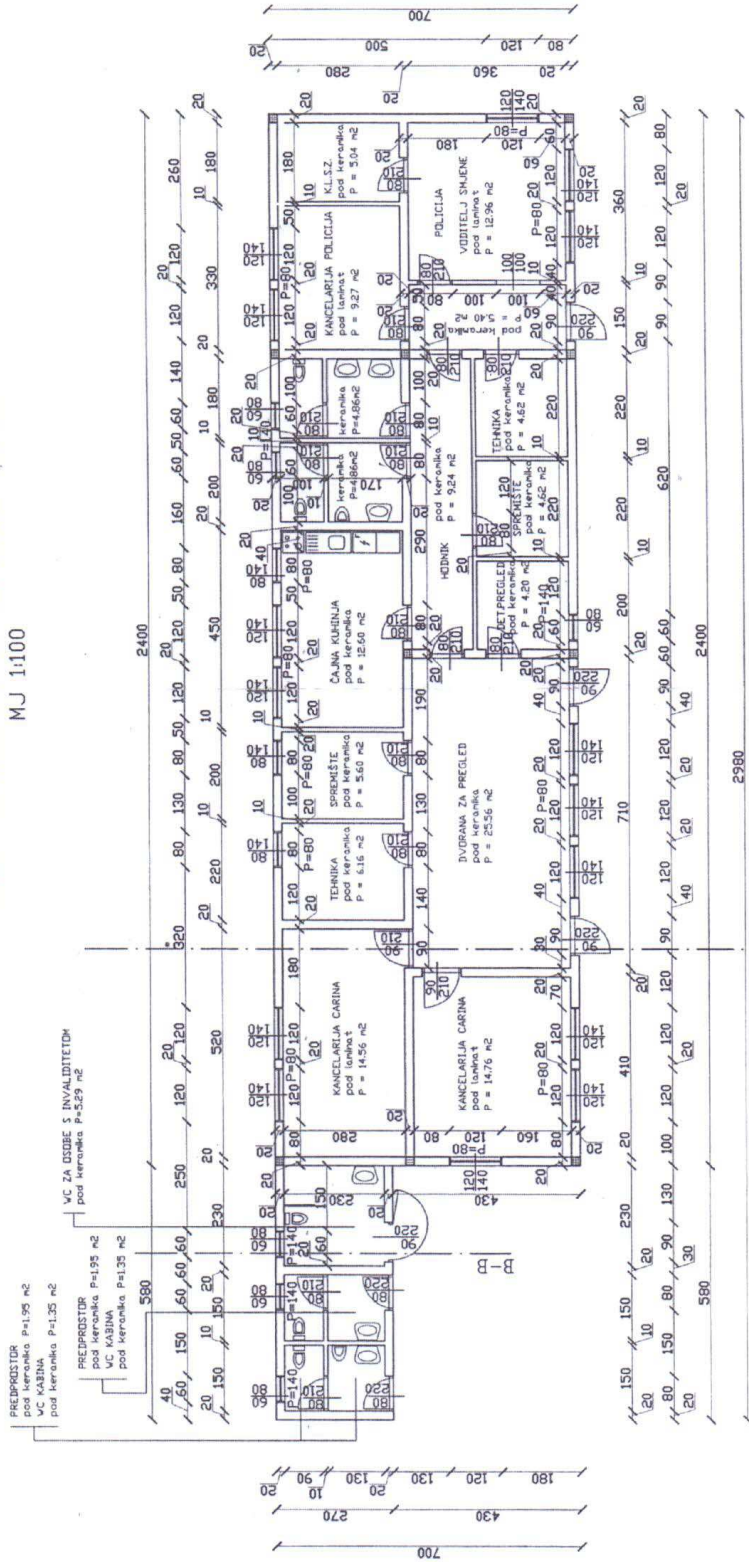


GP PRUD

TLOCRT ZGRADE ZA RAD GRANIČNE SLUŽBE
 MJ 1:100



A.1.1.1. TEHNIČKI OPIS

GLAVNI PROJEKT OBJEKT ZA RAD GRANIČNE SLUŽBE U MJESTU PRUD, INVESTITOR MINISTARSTVO FINANCIJA R.H., NA DIJEU ČESTICA ZEMLJE BR. 789, 636/1 I 3796 K.O. VID I I DIJELU ČESTICA BR.636/1, 3762/1, 3795 I 3796 k.o.VID (SLUŽNOST – VODOVI INFRASTRUKTURE) IZRAĐEN JE ZA ISHOĐENJE GRAĐEVINSKE DOZVOLE. URAĐEN JE U SVEMU PREMA UVJETIMA DATIM U LOKACIJSKOJ DOZVOLI KLASA: UP/I-350-05/07-01/26, UR. BROJ: 531-06-07-18 OD 10. SRPNJA 2007. GODINE IZDANA OD STRANE MINISTARSTVA ZAŠTITE OKOLIŠA, PROSTORNOG UREĐENJA I GRADITELJSTVA R.H. ZAGREB 10. 07 2007. GODINE.

LOKACIJA

GRAĐEVINA ĆE BITI LOCIRANA NA GRAĐEVINSKOJ PARCELI KOJA SE FORMIRA ODDIJELOVA ĆESTICA ZEMLJE NAVEDENIH U LOKACIJSKOJ DOZVOLI. GRANIĀNI PRIJELAZ JE LOCIRAN SA OBJE STRANE ŹUPANIJSKE CESTE BR. 6218. GRAĐEVINA JE KATNOSTI P+0. UKUPNA KORISNA POVRŠINA OBJEKTA ZA RAD GRANIĀNE SLUŹBE JE 157,16 m² VANJSKIH GABARITA 24,0 x 7,0 + 5,8 x 2,7 m.

OBLIKOVANJE GRAĐEVINE

GRAĐEVINA JE OBLIKOVANA TAKO DA ZADOVOLJAVA SVOJU PROGRAMSKU NAMJENU, BUDE U ZADANIM FINACIJSKIM MOGUĆNOSTIMA I UKLOPI SE U URBANU CJELINU ZAHVATA.

PRIZEMLJE

GRAĐEVINA U PRIZEMLJU IMA DVA ULAZA – JEDAN ZA OBAVLJANJE CARINSKIH POTRABA I DRUGI ZA POLICIJU, PROSTORIJE UNUTAR OBJEKTA INAJU INTERNU KOMUNIKACIJU RADI KORIŠTENJA ZAJEDNIĀKIH PROSTORIJA I RADA U POSTUPCIMA KADA SKUPA DJELUJU. NA ISTOĀNOM DIJELU GRAĐEVINE SMJEŠTEN JE SANITARNI ĀVOR ZA JAVNU UPORABU, A SASTOJI SE OD DVIJE WC KABINE SA PREDPROSTOROM I SANITARNI ĀVOR ZA OSOBE S INVALIDITETOM.

OBRADA ZIDOVA

SVI UNUTARNJI ZIDOVI SE ŹBUKAJU PRODUŹNOM ŹBUKOM, GLETAJU I BOJE DISPERZIVNOM BOJOM U TONU PO IZBORU PROJEKTANTA. U SVIM SANITARNIM PROSTORIMA PREDVIĀDA SE OBLAGANJE ZIDOVA KERAMIĀKIM PLOĀICAMA.

OBRADA STROPOVA

STROPOVI SE ŹBUKAJU PRODUŹNOM ŹBUKOM, GLETAJU I BOJE DISPERZIVNOM BOJOM U TONU PO IZBORU PROJEKTANTA.

OBRADA PODOVA

PODOVI SU NAJVEĆIM DIJELOM OD KERAMIĀKIH PLOĀICA I PARKETA ILI LAMINATA.

VRATA I PROZORI

UNUTARNJA VRATA SE RADE KAO DRVENA GLATKA SA OBOSTRANO ŠPEROVANIM KRILIMA I PUNIM NADVRATNIKOM BOJENIM BOJOM U TONU PO IZBORU PROJEKTANTA. SVI VANJSKI OTVORI PROZORI, VRATA I STIJENE RADE SE KAO BRAVARSKE POZICIJE OD PVC-a OSTAKLJENE DVOSTRUKIM IZO STAKLOM 4/16/4 mm.

OBRADA PROĀELJA

PROĀELJA SE RADE SUSTAVOM EKSPANDIRANOG POLISTIRENA SA ZAVRŠNOM SILIKATNOM ŹBUKOM D=5CM TE BOJE SILIKATNOM FASADNOM BOJOM U TONU PO IZBORU PROJEKTANTA.

KROV OBJEKTA

KROV OBJEKTA JE JEDNOVODNI, U BLAGOM NAGIBU, POKRIVEN REBRASTIM ALUMINIJSKIM LIMOM. OLUCI SU VIŠEĆI OD ALUMINIJSKOG LIMA.

OSVJETLJENJE I PROVJETRAVANJE

U VEĆINI PROSTORIJA GRAĐEVINE OMOGUĆENO JE PRIRODNO OSVJETLJENJE A SAMIM TIM I PRIRODNO PROVJETRAVANJE ISTIH.

ZVUČNA IZOLACIJA

NA SVIM POTREBNIM MJESTIMA PREDVIĐENA JE ODGOVARAJUĆA ZVUČNA IZOLACIJA.

KONSTRUKCIJA

GRAĐEVINA JE TEMELJENA NA AB TRAKASTIM TEMELJIMA SA NADTEMELJNIM AB SERKLAŽIMA. NOSIVI ZIDOV I SU OD BLOK OPEKE D=20 cm, SA AB VERTIKALNIM I HORIZONTALNIM SERKLAŽIMA I NADVOJNIM GREDEMA. KROVNA KONSTRUKCIJA JE AB MONOLITNA PLOČA.

INSTALACIJE GRAĐEVINE

PROJEKTNOM DOKUMENTACIJOM SU RIJEŠENE ELEKTROINSTALACIJE JAKE I SLABE STRUJE, GROMOBRAVSKA INSTALACIJA, INSTALACIJE VODOVODA I KANALIZACIJE, KOJI SU OBRADENI U PROJEKTU U SKLADU S VAŽEĆIM UVJETIMA I STANDARDIMA PROJEKTIRANJA.

KONTROLNE KUĆICE

NA PREDMETNOM GRANIČNOM PRIJELAZU PREDVIĐENE SU KONTROLNE KUĆICE NA SREDINI KOLNIKA, TAKO DA SU DVIJE KOLNIČKE TRAKE SA JEDNE, A DVIJE KOLNIČKE TRAKE SA DRUGE STRANE KUĆICA. DIMENZIJE KONTROLNIG KUĆICA SU DATE U OVOJ KNJIZI (vidjeti prilog br. A.1.2.7.), A ONE IAMJU TLOCRTNE DIMENZIJE 234*284 cm. KONTROLNE KUĆICE SE POSTAVLJAJU NA BETONSKU PLOČU DIMENZIJA 2,5*3,0 m, A BETONSKA PLOČA JE U NIVOU KOLNIKA, TJ. NA KOTI NIVELETE KOLNIKA.

NAMJEŠTAJ I DETALJI UNUTAR KONTROLNIH KUĆICA NISU U SKLOPU OVOG PROJEKTA, VEĆ ĆE BITI OBRADENI U IZVEDBENOM PROJEKTU KONTROLNIH KUĆICA, A KOJI ĆE SE IZRADITI PRIJE POČETKA IZVOĐENJA RADOVA NA PREDMETNOM GRANIČNOM PRIJELZU.

BETON I ARMIRANI BETON

1. Betonski i armirano betonski radovi moraju se izvoditi po **Tehničkom propisu za betonske konstrukcije**.
2. **Cement**

Za sve betonske i armirano betonske radove upotrijebiti će se cement koji ispunjava kvalitete određene propisima i standardima.

Osnovna svojstva cementa, koji se mora upotrebljavati prema vrstama i klasama propisanim projektom konstrukcije, moraju zadovoljavati uvjete odgovarajućih normi i uvjete projekta konstrukcija i radova. Za proizvodnju betona mogu se upotrebljavati samo cementi čija su svojstva, Uvjetovana propisima odgovarajućih normi i Tehničkih uvjeta, prethodno dokazana. Norme za cement HRN EN 197-1

Kontrola i osiguranje kakvoće cementa mora se provoditi u tri faze:

- proizvodna kontrola u tvornici cementa
- dokazna kontrola ili atestiranje kakvoće koje provode ovlaštene tvrtke prema naredbi o obaveznom atestiranju cementa Državnog zavoda za normizaciju i mjeriteljstvo
- proizvodna kontrola cementa na mjestu proizvodnje betona prema HRN EN 206-1 Tehničkog propisa za betonske konstrukcije (NN 101/05) i Tehničkog propisa za cement (NN 64/05).

A1.1.2. ISKAZ POVRŠINA

PRIZEMLJE

1. DVORANA ZA PREGLED	25,20 m ²
2. KANCEL. CARINA 1	15,12 m ²
3. KANCEL. CARINA 2	14,56 m ²
4. TEHNIKA	6,16 m ²
5. SPREMIŠTE	5,60 m ²
6. ULAZ POLICIJA	5,40 m ²
7. POL. VODITELJ SMJENE	12,96 m ²
8. KANCELARIJA POLICIJA	9,70 m ²
9. K.L.S.Z.	5,04 m ²
10. TEHNIKA	4,62 m ²
11. SPREMIŠTE	4,62 m ²
12. DET. PREGLED	4,20 m ²
13. HODNIK	9,24 m ²
14. WC Ž. SA PREDPROSTOROM	4,86 m ²
15. WC M. SA PREDPROSTOROM	4,86 m ²
16. ČAJNA KUHINJA	12,60 m ²
17. WC ZA OSOBE SA INVALIDITETOM	5,29 m ²
18. WC Ž. SA PREDPROSTOROM	3,30 m ²
19. WC M. SA PREDPROSTOROM	3,30 m ²
<hr/>	
NETO UKUPNO =	156,8 m ²
BRUTO =	183,6 m ²

PRIZEMLJE (NETTO) = 156,80 m²

PRIZEMLJE (BRUTO) = 183,60 m²

OBRAČUN KUBATURE

183,60 X 3,85 706,86m³